

INDOHOME

S Z E G E D





INDOHOME

S Z E G E D

Az INDOHOME Szeged belvárosában,
a Galamb utcában kínál minőségi
alapanyagokból készült, modern és stílusos
lakókörnyezetet.

A 4 emelet + tetőtér beépítéses, lifttel
felszerelt 17 lakásos társasházban
29-112 m² alapterületű lakások kerülnek
kialakításra.

A belvárosi autós létet a lakásokhoz tartozó
garázsok és gépkocsi beállók segítik.





frekventált

A kiváló megközelíthetőséget a 2-es villamos vonal, valamint az épület közvetlen közelében megtalálható vasútállomás biztosítják.

A környék ellátottsága kiváló óvoda, iskola, gyógyszertár, élelmiszerüzlet mind elérhető közelségben található.

INDOHOME

S Z E G E D

Az INDOHOME tervezésekor nagy hangsúlyt fektettünk a fiatalos, könnyed, kényelmes belsőre, homlokzata pedig egy modern, letisztult épületről árulkodik. Az elegáns, világos színek az üvegfelülettel tökéletes harmóniában hívogatják a leendő lakókat.

A nagy üvegfelületeknek köszönhetően világos és természetes lakóhelyiségek jönnek létre, amelyek hozzájárulnak az épületben uralkodó természetes és barátságos hangulathoz. A lakásokhoz tartozó teraszok és a földszinti lakás önálló belső kertje is segíti az otthonok nyugodt környezetének megteremtését.

A társasház gépkocsival is jól megközelíthető, a parkolást udvari parkoló, garázs és tágas teremgarázs biztosítja, melyekből igény szerint választhat a leendő tulajdonos.





színvonalas

A tervezésnél komoly hangsúlyt fektettünk a magas minőségű műszaki tartalomra, illetve a megújuló energiafelhasználásra.

Homlokzati és padlástér hőszigetelés, hőszivattyús fűtés- és hűtési, valamint a tetőszerkezeten elhelyezett napelemes rendszer biztosítja az épület energiahatékonyágát.

Földszint

I. emelet

II. emelet

III. emelet

Tetőtér



FÖLDSZINT
1. lakás

71
m²

4
szoba

1
terasz

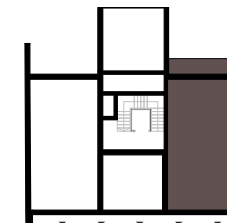
para méterek



01	NAPPALI	19,44 m ²
02	KONYHA	3,80 m ²
03	ÉTKEZŐ	1,92 m ²
04	SZOBA	9,96 m ²
05	ZUHANYZÓ	4,37 m ²
06	KÖZLEKEDŐ	1,87 m ²
07	SZOBA	14,64 m ²
08	SZOBA	13,60 m ²
09	WC	1,76 m ²
Nettó alapterület		71,36 m²

10 TERASZ 9,26 m²

Tájolás - ÉK; DNY



Az alaprajzon közölt információk tájékoztató jellegűek. Az alapterületi adatok vakolatlan falak közötti méretek.

A kivitelezés során kismértékű méretváltozás lehetséges. A bútorok és berendezési tárgyak illusztrációk.



Földszint

I. emelet

II. emelet

III. emelet

Tetőtér



I. EMELET
2a. lakás

52
m²

3
szoba

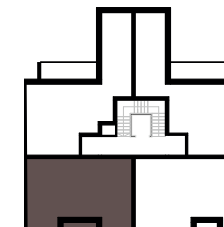
1
loggia

para méterek



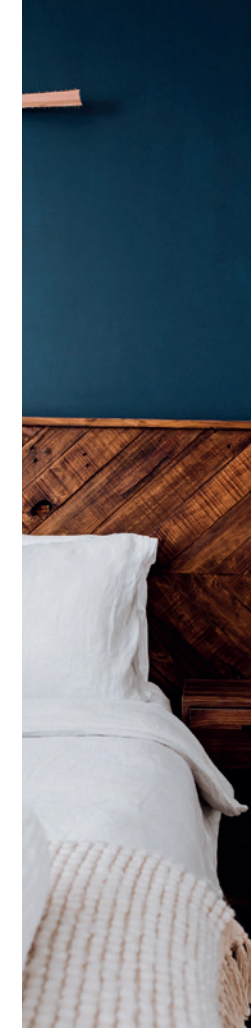
01	ELŐTÉR	2,25 m ²
02	WC + ZUHANYZÓ	4,35 m ²
03	NAPPALI	15,10 m ²
04	KONYHA	7,77 m ²
05	ÉTKEZŐ	1,59 m ²
06	SZOBA	12,02 m ²
07	SZOBA	9,17 m ²
Nettó alapterület		52,25 m²
<hr/>		
08	LOGGIA	3,00 m ²

Tájolás - DNY



Az alaprajzon közölt információk tájékoztató jellegűek. Az alapterületi adatok vakolatlan falak közötti méretek.

A kivitelezés során kismértékű méretváltozás lehetséges. A bútorok és berendezési tárgyak illusztrációk.



I. EMELET
2b. lakás

60
m²

2
szoba

1
erkély

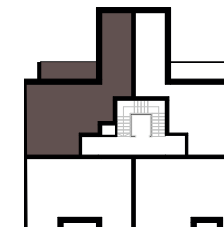
para méterek



01	NAPPALI	26,10 m ²
02	KONYHA	9,28 m ²
03	ÉTKEZŐ	2,57 m ²
04	KÖZLEKEDŐ	3,64 m ²
05	SZOBA	12,01 m ²
06	WC + ZUHANYZÓ	4,15 m ²
07	WC	2,65 m ²
Nettó alapterület		60,40 m²

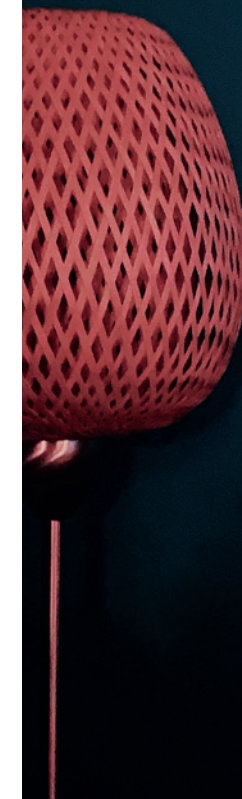
08	ERKÉLY	7,50 m ²
----	--------	---------------------

Tájolás - ÉK; ÉNY



Az alaprajzon közölt információk tájékoztató jellegűek. Az alapterületi adatok vakolatlan falak közötti méretek.

A kivitelezés során kismértékű méretváltozás lehetséges. A bútorok és berendezési tárgyak illusztrációk.



I. EMELET
3a. lakás

52
m²

3
szoba

1
loggia

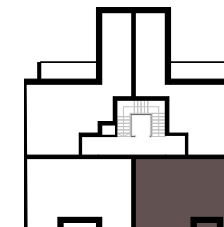
para méterek



01	ELŐTÉR	2,25 m ²
02	NAPPALI	16,16 m ²
03	KONYHA	7,66 m ²
04	ÉTKEZŐ	1,59 m ²
05	SZOBA	8,82 m ²
06	SZOBA	12,02 m ²
07	WC + ZUHANYZÓ	4,35 m ²
Nettó alapterület		52,85 m²

08	LOGGIA	1,90 m ²
----	--------	---------------------

Tájolás - DNY



Az alaprajzon közölt információk tájékoztató jellegűek. Az alapterületi adatok vakolatlan falak közötti méretek.

A kivitelezés során kismértékű méretváltozás lehetséges. A bútorok és berendezési tárgyak illusztrációk.



I. EMELET
3b. lakás

56
m²

2
szoba

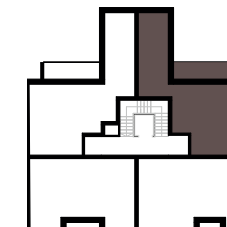
1
erkély

para méterek



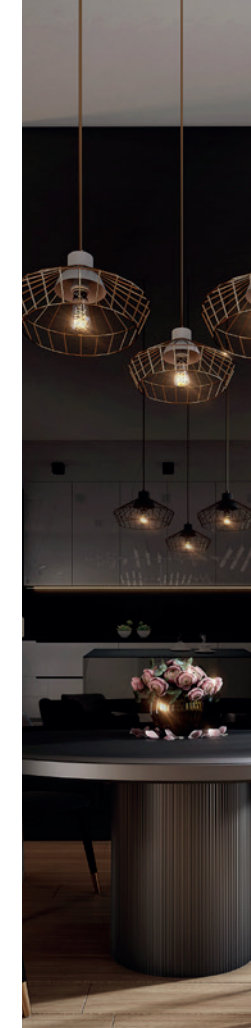
01	NAPPALI	25,10 m ²
02	KONYHA	9,13 m ²
03	ÉTKEZŐ	2,89 m ²
04	KÖZLEKEDŐ	3,64 m ²
05	WC + ZUHANYZÓ	4,15 m ²
06	SZOBA	12,01 m ²
Nettó alapterület		56,92 m ²
<hr/>		
07	ERKÉLY	7,58 m ²

Tájolás - ÉK; DK



Az alaprajzon közölt információk tájékoztató jellegűek. Az alapterületi adatok vakolatlan falak közötti méretek.

A kivitelezés során kismértékű méretváltozás lehetséges. A bútorok és berendezési tárgyak illusztrációk.



Földszint

I. emelet

II. emelet

III. emelet

Tetőtér



II. EMELET
4a. lakás

52
m²

3
szoba

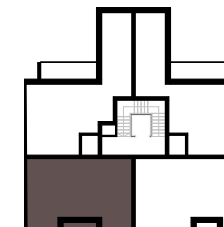
1
loggia

para méterek



01	ELŐTÉR	2,25 m ²
02	WC + ZUHANYZÓ	4,35 m ²
03	NAPPALI	15,10 m ²
04	KONYHA	7,77 m ²
05	ÉTKEZŐ	1,59 m ²
06	SZOBA	12,02 m ²
07	SZOBA	9,17 m ²
Nettó alapterület		52,25 m²
<hr/>		
08	LOGGIA	3,00 m ²

Tájolás - DNY



Az alaprajzon közölt információk tájékoztató jellegűek. Az alapterületi adatok vakolatlan falak közötti méretek.

A kivitelezés során kismértékű méretváltozás lehetséges. A bútorok és berendezési tárgyak illusztrációk.



II. EMELET
4b. lakás

60
m²

2
szoba

1
erkély

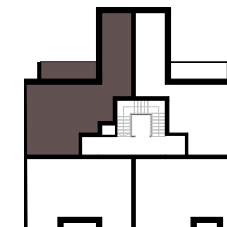
para méterek



01	NAPPALI	26,10 m ²
02	KONYHA	9,28 m ²
03	ÉTKEZŐ	2,57 m ²
04	KÖZLEKEDŐ	3,64 m ²
05	SZOBA	12,01 m ²
06	WC + ZUHANYZÓ	4,15 m ²
07	WC	2,65 m ²
Nettó alapterület		60,40 m²

08	ERKÉLY	7,50 m ²
----	--------	---------------------

Tájolás - ÉK; ÉNY



Az alaprajzon közölt információk tájékoztató jellegűek. Az alapterületi adatok vakolatlan falak közötti méretek.

A kivitelezés során kismértékű méretváltozás lehetséges. A bútorok és berendezési tárgyak illusztrációk.



II. EMELET
5a. lakás

52
m²

3
szoba

1
loggia

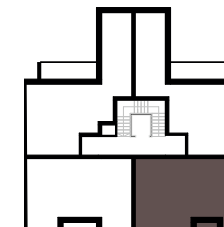
para méterek



01	ELŐTÉR	2,25 m ²
02	NAPPALI	16,16 m ²
03	KONYHA	7,66 m ²
04	ÉTKEZŐ	1,59 m ²
05	SZOBA	8,82 m ²
06	SZOBA	12,02 m ²
07	WC + ZUHANYZÓ	4,35 m ²
Nettó alapterület		52,85 m²

08	LOGGIA	1,90 m ²
----	--------	---------------------

Tájolás - DNY



Az alaprajzon közölt információk tájékoztató jellegűek. Az alapterületi adatok vakolatlan falak közötti méretek.

A kivitelezés során kismértékű méretváltozás lehetséges. A bútorok és berendezési tárgyak illusztrációk.



II. EMELET
5b. lakás

56
m²

2
szoba

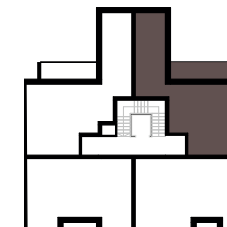
1
erkély

para méterek



01	NAPPALI	25,10 m ²
02	KONYHA	9,13 m ²
03	ÉTKEZŐ	2,89 m ²
04	KÖZLEKEDŐ	3,64 m ²
05	WC + ZUHANYZÓ	4,15 m ²
06	SZOBA	12,01 m ²
Nettó alapterület		56,92 m ²
<hr/>		
07	ERKÉLY	7,58 m ²

Tájolás - ÉK; DK



Az alaprajzon közölt információk tájékoztató jellegűek. Az alapterületi adatok vakolatlan falak közötti méretek.

A kivitelezés során kismértékű méretváltozás lehetséges. A bútorok és berendezési tárgyak illusztrációk.



Földszint

I. emelet

II. emelet

III. emelet

Tetőtér



III. EMELET
6a. lakás

52
m²

3
szoba

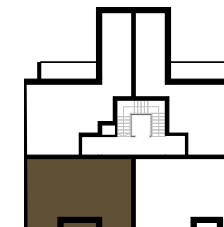
1
loggia

para méterek



01	ELŐTÉR	2,25 m ²
02	WC + ZUHANYZÓ	4,35 m ²
03	NAPPALI	15,10 m ²
04	KONYHA	7,77 m ²
05	ÉTKEZŐ	1,59 m ²
06	SZOBA	12,02 m ²
07	SZOBA	9,17 m ²
Nettó alapterület		52,25 m²
<hr/>		
08	LOGGIA	3,00 m ²

Tájlás - DNY



Az alaprajzon közölt információk tájékoztató jellegűek. Az alapterületi adatok vakolatlan falak közötti méretek.

A kivitelezés során kismértékű méretváltozás lehetséges. A bútorok és berendezési tárgyak illusztrációk.



III. EMELET
6b. lakás

60
m²

2
szoba

1
erkély

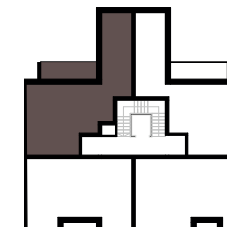
para méterek



01	NAPPALI	26,10 m ²
02	KONYHA	9,28 m ²
03	ÉTKEZŐ	2,57 m ²
04	KÖZLEKEDŐ	3,64 m ²
05	SZOBA	12,01 m ²
06	WC + ZUHANYZÓ	4,15 m ²
07	WC	2,65 m ²
Nettó alapterület		60,40 m²

08	ERKÉLY	7,50 m ²
----	--------	---------------------

Tájolás - ÉK; ÉNY



Az alaprajzon közölt információk tájékoztató jellegűek. Az alapterületi adatok vakolatlan falak közötti méretek.

A kivitelezés során kismértékű méretváltozás lehetséges. A bútorok és berendezési tárgyak illusztrációk.



III. EMELET
7a. lakás

52
m²

3
szoba

1
loggia

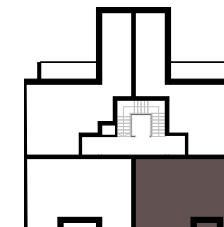
para méterek



01	ELŐTÉR	2,25 m ²
02	NAPPALI	16,16 m ²
03	KONYHA	7,66 m ²
04	ÉTKEZŐ	1,59 m ²
05	SZOBA	8,82 m ²
06	SZOBA	12,02 m ²
07	WC + ZUHANYZÓ	4,35 m ²
Nettó alapterület		52,85 m²

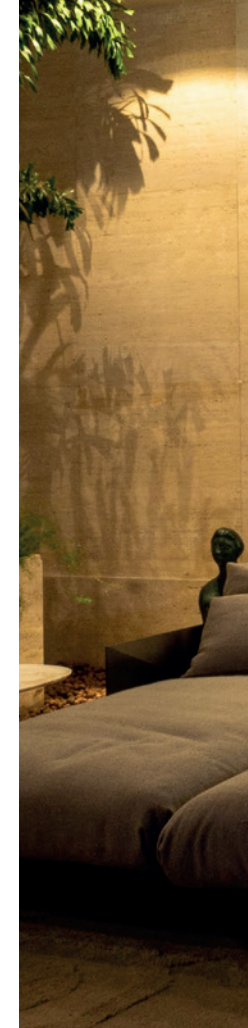
08	LOGGIA	1,90 m ²
----	--------	---------------------

Tájolás - DNY



Az alaprajzon közölt információk tájékoztató jellegűek. Az alapterületi adatok vakolatlan falak közötti méretek.

A kivitelezés során kismértékű méretváltozás lehetséges. A bútorok és berendezési tárgyak illusztrációk.



III. EMELET
7b. lakás

56
m²

2
szoba

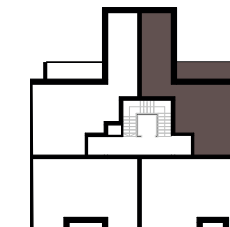
1
erkély

para méterek



01	NAPPALI	25,10 m ²
02	KONYHA	9,13 m ²
03	ÉTKEZŐ	2,89 m ²
04	KÖZLEKEDŐ	3,64 m ²
05	WC + ZUHANYZÓ	4,15 m ²
06	SZOBA	12,01 m ²
Nettó alapterület		56,92 m²
<hr/>		
07	ERKÉLY	7,58 m ²

Tájolás - ÉK; DK



Az alaprajzon közölt információk tájékoztató jellegűek. Az alapterületi adatok vakolatlan falak közötti méretek.

A kivitelezés során kismértékű méretváltozás lehetséges. A bútorok és berendezési tárgyak illusztrációk.



Földszint

I. emelet

II. emelet

III. emelet

Tetőtér



TETŐTÉR
8a. lakás

41
m²

2
szoba

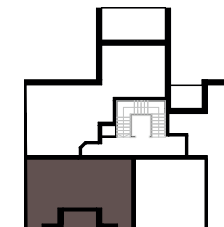
1
loggia

para méterek



01	ELŐTÉR	2,25 m ²
02	WC+ZUHANYZÓ	4,07 m ²
03	NAPPALI	19,24 m ²
04	KONYHA	5,76 m ²
05	ÉTKEZŐ	1,92 m ²
06	SZOBA	8,29 m ²
Nettó alapterület		41,53 m²
<hr/>		
07	LOGGIA	4,35 m ²

Tájéolás - DNY



Az alaprajzon közölt információk tájékoztató jellegűek. Az alapterületi adatok vakolatlan falak közötti méretek.

A kivitelezés során kismértékű méretváltozás lehetséges. A bútorok és berendezési tárgyak illusztrációk.



TETŐTÉR
8b. lakás

57
m²

3
szoba

1
terasz

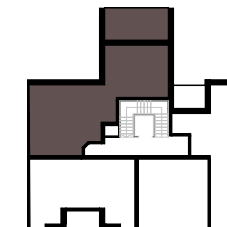
para méterek



01	ELŐTÉR	8,22 m ²
02	WC + ZUHANYZÓ	4,01 m ²
03	SZOBA	8,70 m ²
04	SZOBA	7,34 m ²
05	NAPPALI	21,25 m ²
06	KONYHA	5,33 m ²
07	ÉTKEZŐ	2,58 m ²
Nettó alapterület		57,43 m²

08	TERASZ	16,53 m ²
----	--------	----------------------

Tájolás - ÉK



Az alaprajzon közölt információk tájékoztató jellegűek. Az alapterületi adatok vakolatlan falak közötti méretek.

A kivitelezés során kismértékű méretváltozás lehetséges. A bútorok és berendezési tárgyak illusztrációk.



TETŐTÉR
9a. lakás

29
m²

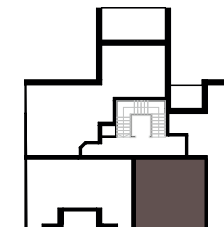
1
szoba

para méterek



01	ELŐTÉR	1,95 m ²
02	NAPPALI	18,04 m ²
03	KONYHA	3,60 m ²
04	ÉTKEZŐ	1,12 m ²
05	WC + ZUHANYZÓ	4,39 m ²
Nettó alapterület		29,10 m ²

Tájolás - DNY



Az alaprajzon közölt információk tájékoztató jellegűek. Az alapterületi adatok vakolatlan falak közötti méretek.

A kivitelezés során kismértékű méretváltozás lehetséges. A bútorok és berendezési tárgyak illusztrációk.



TETŐTÉR
9b. lakás

37
m²

2
szoba

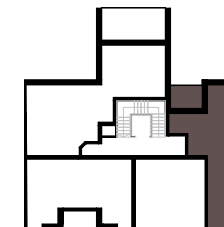
1
tároló

para méterek



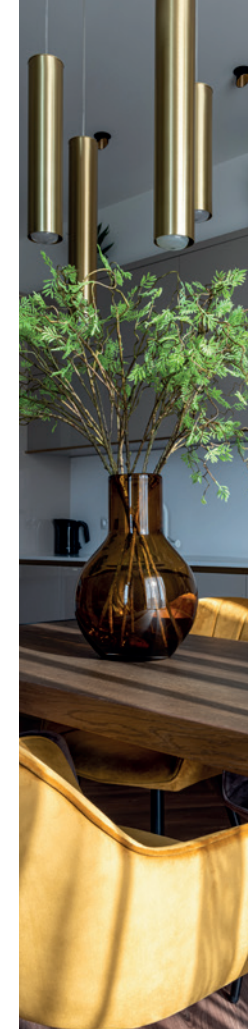
01	NAPPALI	14,81 m ²
02	KONYHA	5,53 m ²
03	ÉTKEZŐ	3,60 m ²
04	KÖZLEKEZŐ	1,89 m ²
05	WC + ZUHANYZÓ	2,96 m ²
06	SZOBA	8,34 m ²
Nettó alapterület		37,13 m²
<hr/>		
07	TÁROLÓ	1,88 m ²

Tájolás - ÉK; DNY



Az alaprajzon közölt információk tájékoztató jellegűek. Az alapterületi adatok vakolatlan falak közötti méretek.

A kivitelezés során kismértékű méretváltozás lehetséges. A bútorok és berendezési tárgyak illusztrációk.



Parkolási lehetőségek

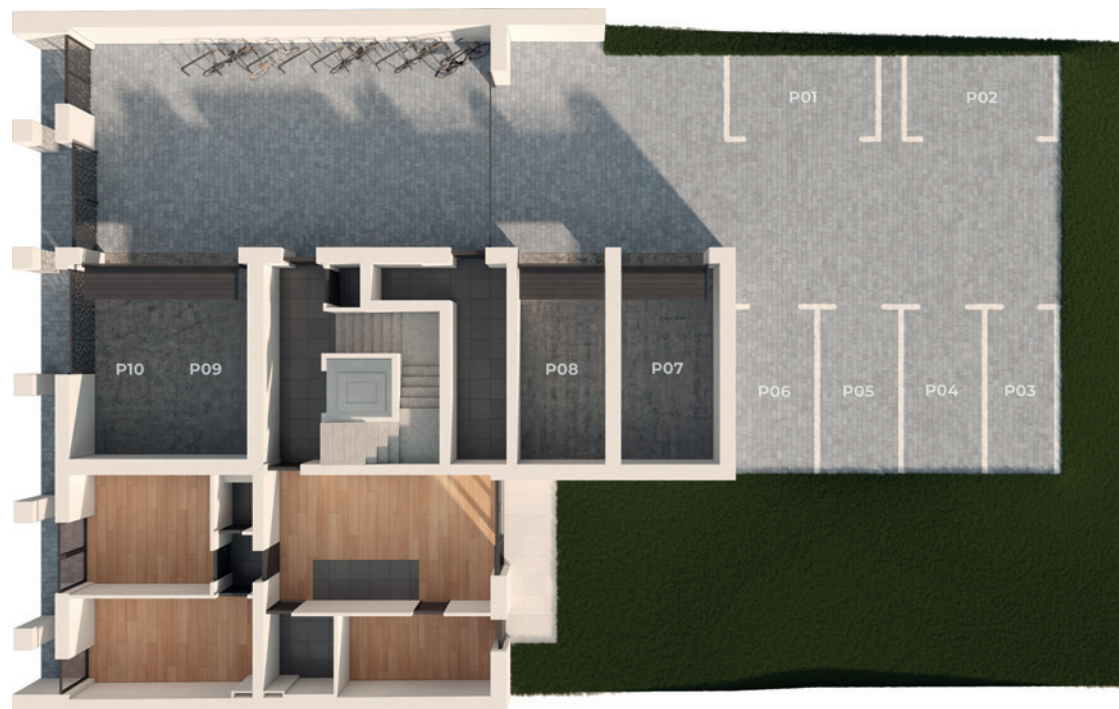


FÖLDSZINT
Parkoló

6
parkoló

2
garázs

2
teremgarázs



P01	PARKOLÓ	12,50 m ²
P02	PARKOLÓ	12,50 m ²
P03	PARKOLÓ	12,50 m ²
P04	PARKOLÓ	12,50 m ²
P05	PARKOLÓ	12,50 m ²
P06	PARKOLÓ	13,50 m ²
P07	GARÁZS	16,81 m ²
P08	GARÁZS	15,96 m ²
P09	TEREMGARÁZS	14,00 m ²
P10	TEREMGARÁZS	14,00 m ²

Az alaprajzon közölt információk tájékoztató jellegűek. Az alapterületi adatok vakolatlan falak közötti méretek.

A kivitelezés során kismértékű méretváltozás lehetséges. A bútorok és berendezési tárgyak illusztrációk.



Tekintse meg teljes ingatlan portfóliónkat

Az InSzegeď munkatársai elkötelezettek abban, hogy segítsenek és megtalálják az elképzeléseinek legideálisabb ingatlanát.

Látogasson el hozzánk, ahol személyes tájékoztatást nyújtunk egy csésze tea mellett:

6725 Szeged, Hópárduc utca 4.

Előre egyeztetett időpontban.
Hétfőtől péntekig, 8:00 és 16:00 óra között.

Telefonos és e-mail-es elérhetőségeinken keresztül könnyedén, rövid időn belül megválaszoljuk felmerülő kérdéseit:

+36 20 555 0065

ingatlan@inszeged.hu

inszeged.hu



